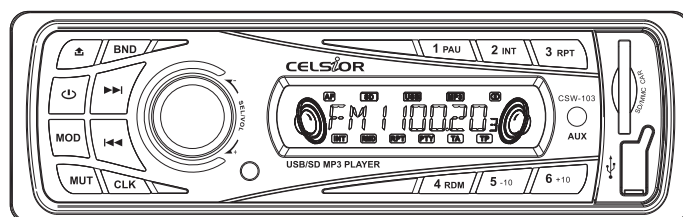


CELSIOR

CSW-103

РУКОВОДСТВО ПОЛЬЗОВАТЕЛЯ



USB/SD/MP3/WMA/FM ПРОИГРЫВАТЕЛЬ



Базовые Операции

Power/Mode

В режиме работы, кратковременное нажатие на эти клавиши изменяет режим проигрывания, длительное нажатие выключает питание. При выключенном питании, нажатие на любую клавишу на лицевой панели, включает питание проигрывателя.

5 -10

В режиме радио, кратковременное нажатие выбирает номер станции, длительное нажатие - сохраняет в памяти текущую станцию под этим номером. В режиме воспроизведения музыки кратковременное нажатие переключает на воспроизведение -10 композиции.

CLK

Кратковременное нажатие индицирует текущее время. Длительное нажатие переводит в режим установки ЧАСОВ, вращением регулятора **SEL/VOLUME**. Последующее кратковременное нажатие переводит в режим установки МИНУТ, вращением регулятора **SEL/VOLUME**.

6 +10

В режиме радио, кратковременное нажатие выбирает номер станции, длительное нажатие - сохраняет в памяти текущую станцию под этим номером. В режиме воспроизведения музыки кратковременное нажатие переключает на воспроизведение +10 композиции.

▶▶

Кратковременное нажатие в режиме радио, автоматически запускает автопоиск станций вперед. Длительное нажатие переводит в режим ручного поиска станций вперед. В режиме воспроизведения кратковременное нажатие переключает на следующую композицию. Длительное нажатие инициирует "перемотку" вперед.

◀◀

Кратковременное нажатие в режиме радио, автоматически запускает автопоиск станций назад. Длительное нажатие переводит в режим ручного поиска станций назад. В режиме воспроизведения кратковременное нажатие переключает на предыдущую композицию. Длительное нажатие инициирует "перемотку" назад.

1 PAU

В режиме радио, кратковременное нажатие выбирает станцию, записанную, под этим номером. Длительное нажатие - сохраняет в памяти текущую станцию под этим номером. В режиме воспроизведения музыки, кратковременное нажатие временно останавливает воспроизведение (ПАУЗА). Повторное короткое нажатие - продолжит воспроизведение с места остановки.

2 INT

В режиме радио, кратковременное нажатие выбирает станцию, записанную, под этим номером. Длительное нажатие - сохраняет в памяти текущую станцию под этим номером. В режиме воспроизведения музыки, кратковременное нажатие позволяет просматривать индицируемую композицию.

3 RPT

В режиме радио, кратковременное нажатие выбирает станцию, записанную, под этим номером. Длительное нажатие - сохраняет в памяти текущую станцию под этим номером. В режиме воспроизведения музыки, кратковременное нажатие инициирует циклическое воспроизведение композиции. Повторное кратковременное нажатие отменяет циклическое воспроизведение.

4 RDM

В режиме радио, кратковременное нажатие выбирает станцию, записанную, под этим номером. Длительное нажатие - сохраняет в памяти текущую станцию под этим номером. В режиме воспроизведения музыки, кратковременное нажатие инициирует воспроизведение композиций в случайном порядке. Повторное кратковременное нажатие отменяет режим случайного воспроизведения.

BND

В режиме радио, нажатие на эту кнопку позволяет выбирать диапазон. Длительное нажатие автоматически сканирует доступные диапазоны и запоминает их. Кратковременное нажатие в режиме проигрывания переключает устройство в режим радио.

MUT

Первое нажатие отключает звук, повторное нажатие снова включает звук.

SEL/VOLUME

Вращение регулятора по часовой стрелке увеличивает громкость, вращение против часовой стрелки - уменьшает громкость. Нажатие на регулятор инициирует настройки эквалайзера.

AUX

Вход для внешнего устройства воспроизведения.

Установка USB устройства в соответствующий слот инициирует автоматическое воспроизведение.

Установка SD карточки в соответствующий слот инициирует автоматическое воспроизведение.

Режим Радио

1. Предустановка станций

Вы можете выбрать одну из 18 предустановленных станций (6 для каждого диапазона FM1, FM2, FM3).

А. Нажимайте **BND** кнопку на лицевой панели. Каждое нажатие будет менять диапазон в следующем порядке:



В. Длительное нажатие на **▶▶** или **◀◀** будет инициировать ручной выбор станции. Короткое нажатие - автоматический выбор. После поиска станции длительное нажатие на любую из цифровых кнопок (1-6) и удержание ее в нажатом состоянии примерно 1 секунду, запомнит станцию под номером кнопки.

С. Длительное нажатие на **BND** кнопку и удержание ее в течение 2 секунд, активизирует автоматический поиск и запоминание станций. В FM режиме, кратковременное нажатие этой кнопки будет инициировать прослушивание найденных станций, в течение некоторого времени. Если в этот период нажать любую из цифровых кнопок (1-6), то текущая станция будет запомнена и номер кнопки, под которой она запомнена, будет отображен на дисплее. Если в период прослушивания, не будет нажата ни одна из цифровых кнопок, то устройство автоматически вернется в предыдущее состояние.

Примечание: если Вы пытаетесь запомнить другую станцию в выбранном диапазоне под тем же номером кнопки, предыдущая станция будет стерта из памяти.

2. Прослушивание предустановленных станций.

А. Нажимая на **BND** кнопку, выберите желаемый диапазон.

В. Нажмите кратковременно на любую из цифровых кнопок (1-6) для выбора предустановленной станции.

Примечание: если выбранная станция отсутствует или качество звучания неудовлетворительное, нажмите на **▶▶** или **◀◀** для повторного сканирования станций.

Воспроизведение MP3

1. Проигрыватель допускает воспроизведение Mp3 файлов с SD карточки и USB устройства. При этом воспроизведение начинается автоматически после установки карточки или USB в соответствующий слот. На дисплее при этом индицируется соответствующий значок.

2. Короткое нажатие на **▶▶** или **◀◀** будет инициировать воспроизведение следующей или предыдущей композиции. Длительное нажатие будет инициировать "перемотку" вперед или назад.

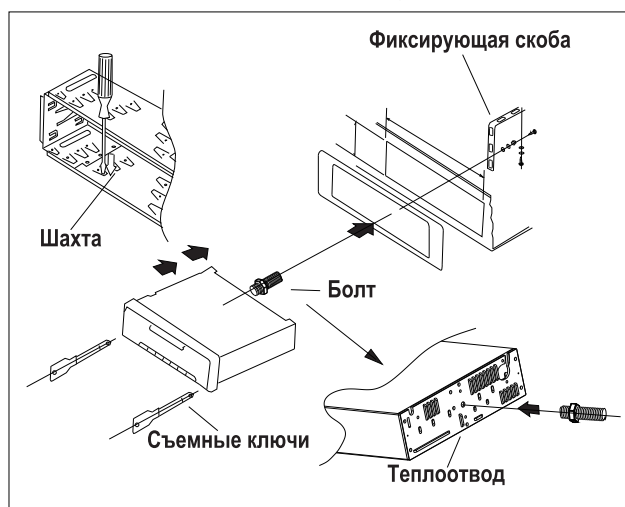
3. Кратковременное нажатие на цифровую кнопку 1 остановить воспроизведение, а повторное нажатие на эту же кнопку продолжит воспроизведение с места остановки.

4. Кратковременное нажатие на цифровую кнопку 2 включит или выключит режим предварительного прослушивания. В этом режиме композиция прослушивается десять секунд.
5. Кратковременное нажатие на цифровую кнопку 3 включит или выключит режим циклического прослушивания композиции.
6. Кратковременное нажатие на цифровую кнопку 4 включит или выключит режим произвольного выбора композиций.
7. Длительное нажатие на цифровую кнопку 5 уменьшает номер проигрываемой композиции на 10. Кратковременное нажатие включает режим просмотра MP3 папок.
8. Длительное нажатие на цифровую кнопку 6 увеличивает номер проигрываемой композиции на 10. Кратковременное нажатие включает режим просмотра MP3 папок.

Если MP3 файл содержит ID3 информацию, она будет отображаться на дисплее проигрывателя.

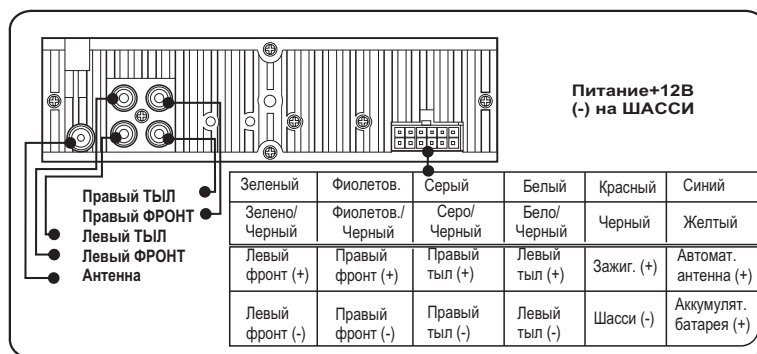
Инсталляция устройства

1. Выберите желаемое место установки устройства и выполните электрические соединения для тестового включения.
2. После проверки работоспособности, закрепите устройство в шахте.

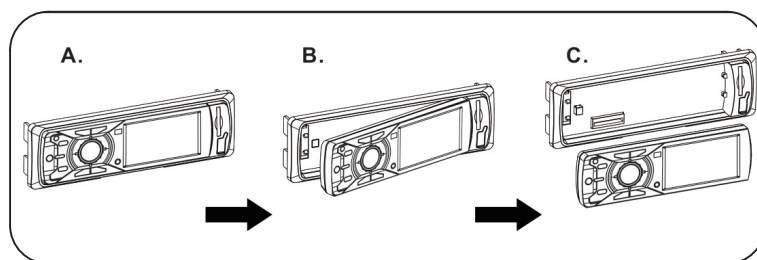


3. Для извлечения устройства используйте прилагаемые в комплекте специальные съемные ключи.
4. Используйте предохранитель только того номинала, который указан в документации.

Электрические соединения



Снятие лицевой панели



Технические параметры

Секция тюнера:

Полоса частот - 87,5~108 МГц
 Промежуточная частота - 10,7 МГц
 Соотношение Сигнал/Шум - более 50дБ

MP3 Секция:

Соотношение Сигнал/Шум - более 50 дБ
 Разделение каналов - более 50 дБ
 Нелинейность - менее 5%
 Полоса воспроизводимых частот - 100 Гц~15КГц (+6дБ)

Секция усилителя:

Максимальна выходная мощность - 4 x 50Ватт
 Импеданс нагрузки - 4~8 Ом

CELSIOR

Гарантийный талон

Модель: CSW-103

Авторизованный Дистрибьютор продукции CELSIOR ("Дистрибьютор") гарантирует, что этот продукт не будет иметь дефектов в материалах и изготовлении, согласно условиям, приведенным ниже:

Гарантия для покупателя продукции CELSIOR действительна только на территории Украины, в течение 6-ти месяцев с даты первоначальной покупки.

В том случае, если этот продукт не будет работать надлежащим образом в течение гарантийного периода, продавец или сертифицированный специалист по ремонту, сделает этот продукт способным выполнять те функции, для которых он был спроектирован, без оплаты трудовых затрат и запасных частей.

Настоящая гарантия действительна только в случае правильного заполнения Гарантийного талона продавцом и предоставления его продавцу или ремонтной организации вместе с оригинальным счетом или чеком.

Обязательства Дистрибьютора ограничиваются устранением неисправностей или, на усмотрение Дистрибьютора, заменой или ремонтом неисправных деталей. Цены и риски транспортировки к продавцу или в ремонтную организацию, также как демонтаж и монтаж продукции и любые другие цены, прямо или косвенно связанные с необходимым ремонтом продукции, не входят в настоящую гарантию.

Весь гарантийный ремонт должен быть произведен авторизованным продавцом CELSIOR или ремонтной организацией. Ремонт, произведенный неквалифицированным специалистом или мастерской не будет возмещен и если такой ремонт влечет за собой неисправность продукции, то в этом случае гарантия не будет распространяться на эту продукцию

Настоящая гарантия не распространяется на следующие случаи, за исключением некачественных материалов или заводского брака:

- периодические проверки, регулировки, обслуживание и преобразования, а также замену частей при их нормальном использовании;
- повреждения, вызванные несчастными случаями, переделками, небрежностью, использованием запасных частей других фирм, неправильным использованием, установкой или упаковкой;
- на звукосниматели проигрывателей, их иглы, магнитные головки, батарейки, антенны;
- на продукцию с неразборчивыми серийными номерами;
- повреждения, вызванные молнией, водой, огнем, военными действиями, общественными беспорядками, неправильной величиной напряжения питания, неправильной вентиляцией или любыми другими случаями, не контролируемые Дистрибьютером;
- на динамики, на которые была подана мощность более предусмотренной.

Дистрибьютор не несет ответственность за любое повреждение записей, компакт-кассет, компакт-дисков и т.д. или другого оборудования, используемого при соединении с продукцией CELSIOR.

Настоящая гарантия действительна для любого покупателя, кто законно приобрел продукцию CELSIOR в гарантийный период.

Настоящая гарантия распространяется исключительно на покупателя CELSIOR

Фирма производитель и Дистрибьютор не должны нести ответственность за любые расходы на ремонт или замену или, за любой ущерб или убытки, прямо или косвенно связанные с неисправностью продукции из-за неправильной транспортировки или эксплуатации и некачественного ремонта или ремонта не сертифицированным специалистом.

Данная гарантия является дополнением любых прав потребителя согласно действующему законодательству.

Дата покупки:

Имя
и адрес покупателя:

Фамилия и подпись продавца:

